

ÉDUCATION À LA SÉCURITÉ DANS
LES TRANSPORTS
COLLECTIFS DE JEUNES



- Je dois être **visible** en me rendant au point d'arrêt.
- Je ne **joue pas** à proximité du véhicule, et je ne reste pas dans les **angles morts**.
- À son arrivée, je reste en **retrait** du bord de la chaussée.
- Je monte avec le cartable **à la main** sans bousculade, puis dans le car je suis **assis**, ceinture **bouclée**.
- Je **ne cours pas** après le véhicule s'il a déjà démarré.
- Après la descente, je ne traverse ni devant ni derrière le véhicule; j'attends qu'il se soit **éloigné**.

NON AU HARCÈLEMENT

NonAuHarcelement.education.gouv.fr

3020 Service & appel
gratuits *

* Ouvert du lundi au vendredi
de 9h à 20h
et le samedi de 9h à 18h

Campagne nationale de l'ANATEEP
Association Nationale pour les Transports Educatifs de l'Enseignement Public
8 rue Edouard Lockroy 75011 Paris - Tél 01 43 57 42 86
www.anateep.fr



ANATEEP



37^e campagne nationale d'éducation à la sécurité
et à la citoyenneté dans les transports collectifs de jeunes



**IVECO
BUS**

**SÉCURITÉ
ROUTIÈRE VIVRE,
ENSEMBLE**



FAIS-TOI VOIR !



TU ES PRÊTE ?

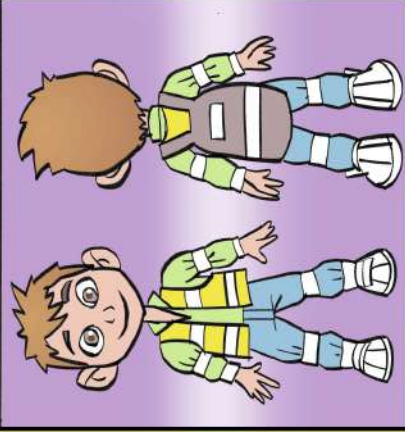
1

HABILLE-TOI AVEC DES VÊTEMENTS DE COULEUR CLAIRE, SURTOUT LA NUIT.



2

PORTE DU MATÉRIEL RÉFLÉCHISSANT SUR TON SAC ET SUR TOI



3

MARCHE DU BON CÔTÉ DE LA CHAUSÉE QUAND IL N'Y A PAS DE TROTTOIR, (FAIS FACE AUX VÉHICULES).



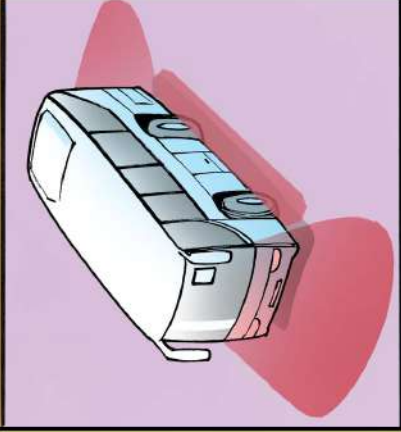
4

RESPECTE LES RÈGLES DE CIRCULATION À PIED. UTILISE TOUJOURS LE PASSAGE PIÉTON QUAND IL Y EN A UN.



5

AUTOUR DU CAR, FAIS ATTENTION DE NE PAS TE TROUVER DANS LES ANGLES MORTS.



SI TU FAIS ATTENTION À CES CINQ POINTS, JE NE TE GARANTIS PAS QUE TU SERAS CÉLÈBRE MAIS JUSTE QUE TU VIVRAS PLUS LONGTEMPS.

