

ÉDUCATION À LA SÉCURITÉ DANS
LES TRANSPORTS
COLLECTIFS DE JEUNES



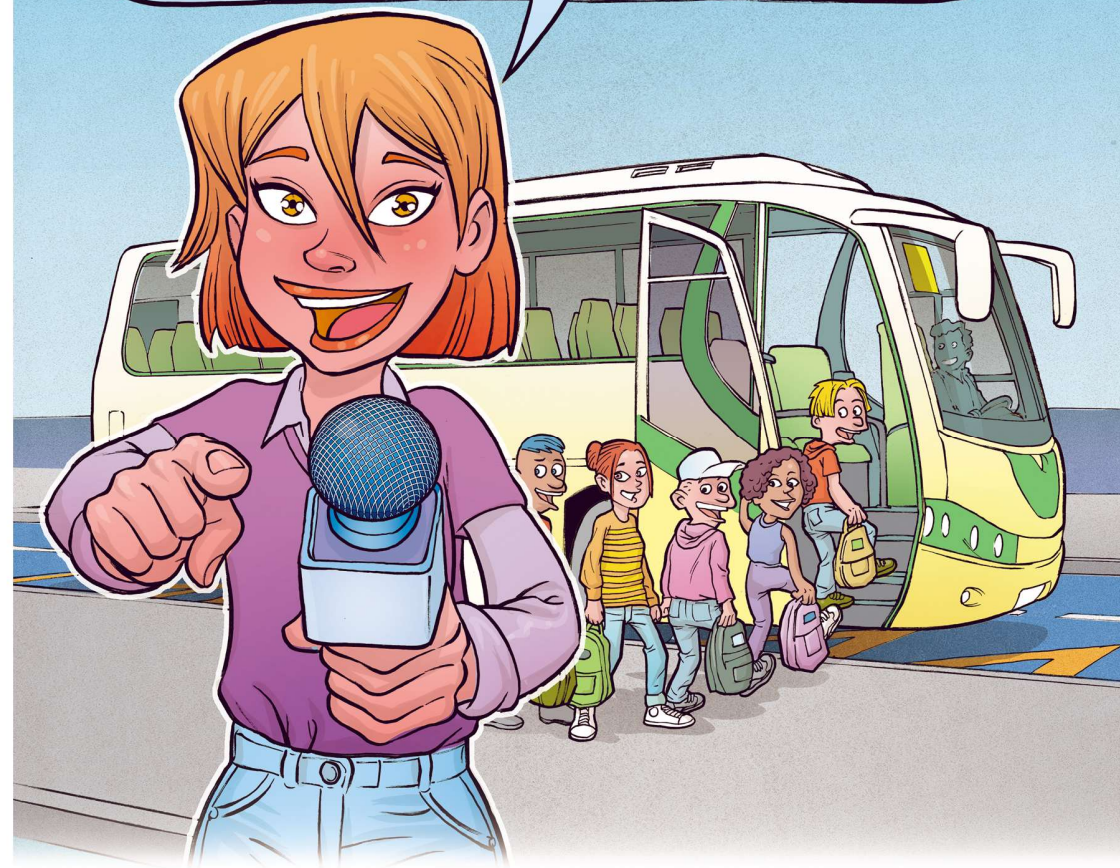
- Je dois être **visible** en me rendant au point d'arrêt.
- Je ne **joue pas** à proximité du véhicule.
- À son arrivée, je reste en **retrait** du bord de la chaussée.
- Je monte avec le cartable **à la main** sans bousculade, puis dans le car je suis **assis**, ceinture **bouclée**.
- Je **ne cours pas** après le véhicule s'il a déjà démarré.
- Après la descente, je ne traverse ni devant ni derrière le véhicule; j'attends qu'il se soit **éloigné**.



Association Nationale pour les Transports Educatifs de l'Enseignement Public
8 rue Edouard Lockroy 75011 Paris - Tél 01 43 57 42 86 - contact@anateep.fr

www.anateep.fr

T'ES COMMENT
DANS LE CAR ?



36^e campagne nationale d'éducation à la sécurité
et à la citoyenneté dans les transports collectifs de jeunes



IVECO
BUS

SÉCURITÉ
ROUTIÈRE **VIVRE,
ENSEMBLE**

MINISTÈRE
DE L'ÉDUCATION
NATIONALE,
DE LA JEUNESSE
ET DES SPORTS